

КАРТОФЕЛЬНАЯ ТЕХНИКА  
СВЕКЛОВИЧНАЯ ТЕХНИКА  
ОВОЩНАЯ ТЕХНИКА

**GRIMME**

# Серия REXOR Platinum



# Серия REXOR Platinum

Типовой ряд REXOR уже более чем 10 лет ставит новые масштабы в уборке свеклы, цикория и сельдерея. В двухосном REXOR 6200 Platinum мощностью 653 л.с. и с 20-тонным бункером (30 м<sup>3</sup>), а также в трехосном REXOR 6300 Platinum с 30-тонным бункером (45 м<sup>3</sup>) внедрены многочисленные новые разработки и совершенствования. Начиная с ботвоудаления и системы копки до очистки и разгрузки бункера, абсолютным приоритетом является бережное обращение с продуктом и достижение максимальной производительности. Ботвоудалитель FM и дисковые копачи являются уникальными в своем роде. На выбор предлагаются дополнительные три системы ботвоудаления, а также виброкопачи.

## Содержание

Обзор особенностей машины.....	4–5
Системы ботвоудаления.....	6–11
Выкапывающее устройство.....	12–17
Очистка.....	18–25
Бункер.....	26–31
Ходовая часть.....	32–39
Двигатель.....	40–43
Управление и комфорт.....	44–49
Ночью, как днем.....	50–51
myGRIMME.....	52–57
Технические характеристики.....	58–59



# REXOR Platinum

## Обзор особенностей машины:

### Системы ботвоудаления

- ИННОВАЦИЯ: фронтальный ботвоудалитель FM - оригинал: минимально дообрезанная свекла без остатков ботвы при максимально бережном обращении с продуктом и высочайших доходах
- самое большое разнообразие систем ботвоудаления на рынке с тремя системами ботвоудаления и минимальными дообрезчиками

### Системы копки

- Оптимальный обзор дисковых копачей способствует быстрой реакции на сменные условия копки
- Дисковый копач: система активного привода для высочайшего бережного обращения с продуктом; высокая очистка во время копки
- Виброкопач: быстрая и индивидуальная настройка глубины копки виброкопача на каждый рядок для изменчивых условий копки

### Кабина ErgoDrive

- НОВИНКА: в звукоизолированной кабине с комфортным сиденьем Premium для механизатора созданы комфортные условия
- Наглядное и интуитивно-понятное управление двумя пультами управления CCI 100, а также многофункциональным джойстиком и пультом управления на подлокотнике
- Система Visual Protect: контроль всеми функциями посредством камер
- ProCam: оптимальный контроль пространств вокруг машины служит надежности и лучшему обзору
- Безопасность при выходе из машины благодаря функции Coming-Home
- Пневматический разъем сверху на лестничной платформе для упрощения очистки

### Очистка

- Транспортная лента:
  - Самая высокая пропускная способность даже при непростых условиях копки
  - Автоматическое реверсирование при забивании камнями, низкий риск засорения, высокая скорость движения
- Система Speedtronic: облегчение работы механизатора и повышенная пропускная способность при очень бережном обращении с продуктом, благодаря автоматической регулировке скорости просеивающих звезд и кольцевого элеватора

### Бункер и разгрузочный транспортёр

- НОВИНКА: удлиненная форма бункера в передней части значительно улучшает обзор разгрузочного транспортера
- НОВИНКА: амортизатор падения обеспечивает бережную передачу урожая с кольцевого элеватора в бункер
- Длинный и широкий разгрузочный транспортёр с двойным изгибом обеспечивает быструю и бережную разгрузку
- Снижение высоты машины и смещение центра тяжести к ее центру, благодаря разгрузочному транспортеру с двойным изгибом, для повышения безопасности

### Кольцевой элеватор

- НОВИНКА: на +25% больше пропускной способности благодаря особой конструкции карманов транспортера
- НОВИНКА: равномерное и бережное наполнение кольцевого элеватора с помощью измененной геометрии управления
- НОВИНКА: непрерывно вращающийся гладкий валец между второй просеивающей звездой и кольцевым элеватором

### Двигатель и привод

- НОВИНКА: двигатель Mercedes-Benz (MTU), 480 кВт / 653 л.с. (уровень выбросов V)
- Повышение комфортабельности управления путем бесступенчатого гидравлического привода с электроуправлением
- Длинные интервалы между проведением техобслуживания помощью высококачественных элементов привода «Сделано в Германии»
- Простое техобслуживание благодаря удобному всестороннему доступу

### Комфорт

- За счет светодиодного освещения (33 фары рабочего освещения) гарантирована беззаботная копка даже в темноте
- НОВИНКА: освещение моторного отсека светодиодными полосами
- НОВИНКА: эргономичный и удобно качающийся ящик с инструментами для проведения работ по техническому обслуживанию
- НОВИНКА: емкость для мытья рук 15 л
- Место для хранения расходных деталей
- Пневматический разъем в моторном отсеке для удобной очистки



**ИННОВАЦИЯ!**

# Ботвоудалитель FM – оригинал

С чрезвычайно щадящим и оригинальным в своем роде фронтальным ботвоудалителем гарантирован оптимальный результат уборки урожая. В качестве результата – свекла полностью без ботвы и до 10% больше урожайности.



## Результат

превосходно очищенная от ботвы  
свекла для максимальной  
урожайности.



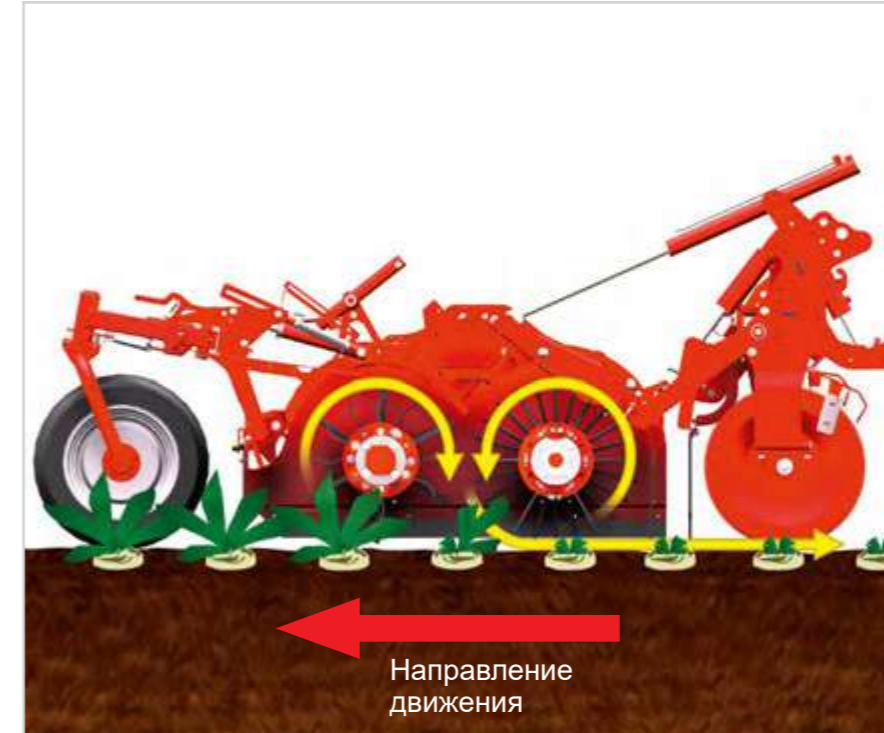
## Конструкция

FM оснащен двумя противоположно  
вращающимися ботвоудаляющими  
валами для всестороннего отделения  
ботвы от свеклы.



## Принцип действия

Мультивал оснащен комбинацией  
стальных и резиновых бичей.  
Короткие стальные бичи измельчают  
свекловичную ботву и сорняки между  
рядами. Длинные резиновые бичи  
бережно очищают верхушку свеклы  
сзади. Очищающий вал оснащен  
резиновыми бичами, бережно  
удаляющими ботву спереди.



## ИННОВАЦИЯ!

## Простое и быстрое техобслужи- вание

благодаря возможности замены  
отдельных резиновых бичей.



## Мульти- ботвоудалитель

Удаляет свекольную ботву, очищая все остатки зелени вокруг верхней части корнеплода. Он оснащен мультивалом со стальными и резиновыми бичами и последующими дообрезчиками и дает безупречный результат даже при большом количестве вялой ботвы. Результат - минимально дообрезанная свекла без остатков ботвы.



## Комбини- рованный ботвоудалитель

Комбинированный ботвоудалитель обеспечивает беспроблемную уборку даже на участках с большим количеством сорняка. Механизатор может удобно и, не выходя из кабины, переключать между системами интегральной укладки ботвы Inline и выбросом в сторону. При системе с боковым выбросом значительно улучшены тяга и устойчивость на склонах и в условиях работы на влажных почвах.



## Ботвоудалитель

Универсально применяемый ботвоудалитель с минимальным дообрезчиком работает без сбоев даже в самых тяжелых условиях. Ботва удаляется и равномерно укладывается за дообрезчиками в междурядье.

## Минимальный дообрезчик

Уникальный минимальный дообрезчик, не требующий технического ухода. Острый нож дообрезчика чисто срезает верхушку свеклы. Превосходная очистка каждой свеклы. Опционально можно использовать ножи дообрезчика с вольфрамовым покрытием, не требующих техобслуживания и последующих заточек.



# Дисковый копач – уникально щадящий

Подвижные дисковые копачи с гидравлическим приводом отличаются исключительным бережным обращением с продуктом и высокой степенью очистки уже во время копки. Таким образом, в машину поступает очень незначительное количество почвы и примесей, поэтому последующие очистительные устройства могут быть более щадящими. Кроме того дисковый копач изнашивается значительно меньше по сравнению с виброкопачем, что снижает количество простоев для обслуживания.



## Интенсивная очистка

благодаря настройке функции опережения дисковых копачей в зависимости от определенных условий копки. Урожай бережно и без захвата лишней почвы приподнимается из земли, даже при неблагоприятных условиях.



## Чистая копка

обеспечивается посредством дисковых копачей даже при неравномерно выросших корнеплодах. Благодаря плавающему креплению виброкопачей +/-40 мм возможно очень точное ведение дисковых копачей вдоль рядов.



## Оптимальный обзор

выкапывающего устройства для комфортного управления и быстрой регулировки при меняющихся почвенных условиях.



## Простое и быстрое техобслуживание

благодаря хорошему доступу к отдельным конструктивным узлам подкапывающего устройства.

## Виброкопачи

Универсально применяемый виброкопач работает чисто и надежно даже при переменных условиях уборки урожая.



## Оптимальный обзор

выкапывающего устройства для быстрой регулировки при меняющихся почвенных условиях.



## Быстрая реакция

Виброкопачи поднимают свеклу из земли и передают ее на вальцовый стол. В зависимости от контура почвы, возможна бесступенчатая регулировка глубины каждого ряда по отдельности.



## ИННОВАЦИЯ!

## Простое техобслуживание

Поднятие подкапывающего устройства вверх не выходя из кабины экономит время на настройки и, тем самым, повышает ежедневную производительность.



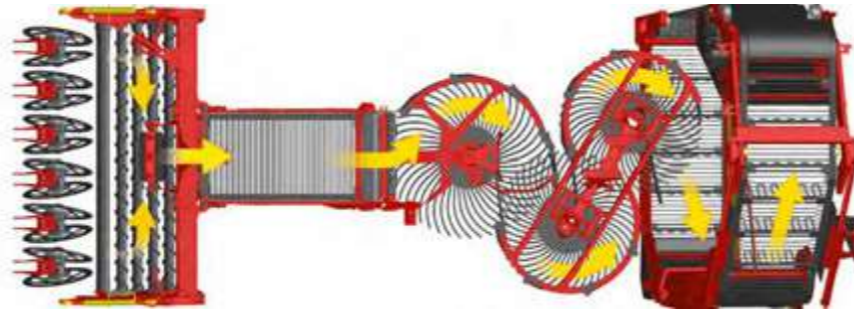
# Очистка

Передвигаясь с вальцевого стола через транспортерную ленту и просеивающие звезды на кольцевой элеватор, свекла проходит эффективную и бережную очистку при высокой пропускной способности. Хорошая очистка дисковыми копачами позволяет задать более щадящую регулировку последующих устройств очистки, благодаря чему риск повреждения урожая сводится к минимуму. Дополнительное преимущество: износ отдельных очищающих устройств сводится также к минимуму, как и затраты.



## Эффективная очистка

Поток продукта:  
вальцевой стол - транспортерная  
лента - устройство очистки  
просеивающими звездами -  
кольцевой элеватор



## Бережная передача

урожая через вал выброса на хорошо  
видимый вальцевой стол. На этом  
этапе происходит интенсивная  
очистка от земли и примесей.



## Отделение примесей

посредством серийного стального  
теребильного вальца. Комфортная  
регулировка функции теребления не  
выходя из кабины.



## Сокращение связанных с износом затрат

благодаря опциональному комплекту  
для замены вальцов на вальцевом  
столе (вал. 2-5) и опциональному  
сегментному теребильному вальцу  
(инновация). Сегментный теребильный  
валец снижает риск застревания камней.



## Минимальные потери урожая

с помощью опционального пакета  
вальцов с большим диаметром  
(вальцы 2-4), особенно на участках с  
маленькими корнеплодами и  
цикорием. Диаметр вальцов  
составляет 114 мм вместо 101 мм.



## Самая высокая производительность

благодаря транспортерной ленте  
шириной 90 см между передними  
колесами и высотой пропускного  
канала 50 см. При застревании  
камней транспортер реверсирует  
автоматически.



## Бережная перегрузка

урожая с транспортной ленты на  
устройство очистки просеивающими  
звездами без потерь путем  
использования PUR-сегментов.

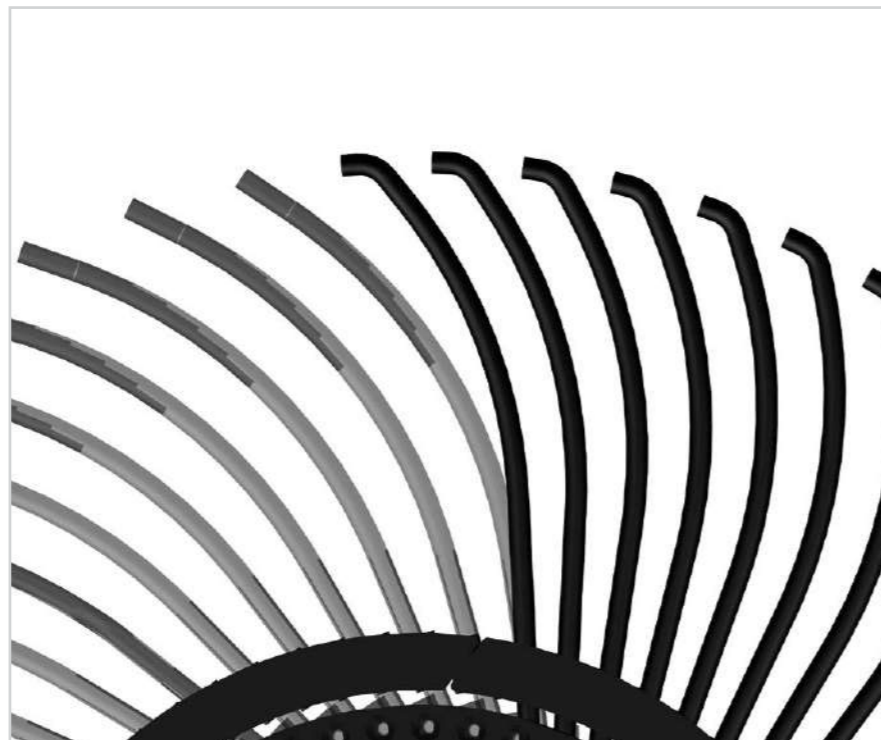
## Разгрузка механизатора и сверх бережное обращение с продуктом

благодаря очень быстрой и чувствительной системе Speedtronic (серия). Система Speedtronic - это зависящая от нагрузки автоматическая регулировка скорости просеивающих звезд и кольцевого элеватора. С помощью Speedtronic механизатор освобождается от трудоемких ручных регулировок. Система Speedtronic сводит к минимуму риск засорения и повышает пропускную способность при щадящем обращении с продуктом.

**Speedtronic**

## Оптимальный поток продукта

посредством усовершенствованного расположения и формы просеивающих звезд (справа).



## Экономия времени до 80%

благодаря системе быстрой замены. Возможность быстрой замены направляющих гребенок или пакетов подпружиненных зубьев и их адаптация к существующим условиям уборки урожая для достижения оптимальной очистки. Особая конструкция снижает риск ошибочных настроек при смене направляющих гребенок. Минимальная потеря мелких корнеплодов свеклы при интенсивной очистке посредством комбинации самого нижнего прутка направляющей гребенки и подпружиненного зуба в одном пакете.

## Защита от накопления земли и ботвы

на влажных условиях уборки и для  
снижения затрат на трудоемкую  
очистку за счет постоянного привода  
гладкого вальца между второй  
просеивающей звездой и кольцевым  
элеватором.



**НОВИНКА**

## На +25% больше пропускной способности

при сохранении той же скорости  
вращения и повышение бережного  
обращения с продуктом благодаря  
уникальным большим  
транспортирующим карманам  
кольцевого элеватора



**НОВИНКА**  
**ИННОВАЦИЯ!**

**НОВИНКА**  
**ИННОВАЦИЯ!**

## Бережное заполнение бункера

с помощью гасителя падения,  
который минимизирует удар урожая о  
дно бункера.



# Бункер

REXOR 6200 Platinum и REXOR 6300 Platinum оснащены 20-тонным (30 м<sup>3</sup>) и 30-тонным (45 м<sup>3</sup>) бункером и, таким образом, рекомендуются для использования на длинных гонах. Концепция разгрузки GRIMME обеспечивает способность выгружать даже самые большие объемы урожая в кратчайшие сроки из бункера в бурты или на транспортное средство за счет разгрузочного транспортера шириной 1,80 м. Разгрузочный транспортер с высотой перегрузки до 4 м позволяет использование крупногабаритного транспорта в непрерывном режиме копки. Благодаря оптимальной форме бункера механизатору предоставляется оптимальный обзор разгрузочного транспортера.



## Объем бункера у REXOR 6200 Platinum 30 м<sup>3</sup>

или 20 тонн. Благодаря концепции его дна с продольным и поперечным скребковыми транспортерами разгрузка происходит очень быстро. Управление продольным и поперечным скребковыми транспортерами осуществляется автоматически.



## Объем бункера 45 м<sup>3</sup>

или 30 тонн делают REXOR 6300 Platinum оптимальным комбайном для использования на длинных гонах. Длительность разгрузки у обоих типов комбайна меньше одной минуты.



## Равномерное заполнение

бункера посредством бункеронаполняющего шнека с автоматическим изменением направления при достижении заданного уровня заполнения.



## Снижение высоты машины

и смещение центра тяжести к ее центру, возможны благодаря разгрузочному транспортеру с опциональным дополнительным изгибом. Таким образом, возможен проезд под низковисящими ветками и электропроводами. Повышенная устойчивость на склонах.



## Бережное обращение с продуктом

благодаря ступени падения высотой 5 см на переходе с продольного на поперечный донный скребковый транспортер. Сдавливание и травматизация продукта исключены.



**НОВИНКА**

## Еще более щадящая разгрузка

урожая в борт или транспортное средство посредством разгрузочного транспортера с дополнительным изгибом (опция).



## Простой доступ

к бункеру через моторный отсек для проведения технического обслуживания.



## Дополнительное место для хранения

в бункере REXOR 6300 Platinum для хранения редко применяемых материалов, таких как бак для масла, AdBlue или запчастей.



**НОВИНКА**

# Ходовая часть - бережность и маневренность

Невзирая на размеры комбайна, основная рама и ходовая часть обеих моделей REXOR Platinum 6200 и 6300 характеризуются высоким уровнем маневренности, высочайшей стабильностью на склонах и экологично бережным отношением к почве. Разделенная основная рама оснащена шарнирным изгибом с углом изгиба  $\pm 35^\circ$ , за счет которого у обеих моделей внутренний радиус поворота составляет всего 7,5 метра. Кроме того, такая концепция ходовой части позволяет передвижение в щадящем режиме путем переката с левой и правой сторон.



## Высочайшая маневренность

благодаря большому углу поворота управляемых осей и шарнирному изгибу. Угол поворота колес передней оси составляет +/- 10°. Задняя ось REXOR 6200 Platinum имеет максимальный угол поворота +/- 25°. Угол поворота средней оси у REXOR 6300 Platinum составляет +/- 20°, а задней максимально +/- 32°. Обе модели REXOR Platinum имеют внутренний радиус поворота всего 7,5 метра.



## Максимальный угол поворота колес

благодаря шарнирному изгибу с максимальным углом поворота +/- 35°. В сочетании с большим углом поворота управляемых осей REXOR Platinum является непревзойденным по маневренности на рынке среди самоходов.



## Высокая устойчивость на склонах

с помощью подвижной маятниковой опоры BaSYS. На склонах задняя ось автоматически опирается на переднюю. Оптимальная стабильность машины в любых условиях работы.



## Бережное отношение к почве

благодаря концепции бережного хода, базируемой на перекаtywании машины по всей ее ширине. Комбайн едет смещенным ходом, при котором давление на почву распределяется по всей ширине и следовательно значительно уменьшается



## Шины передняя ось

- 1 | **Michelin IF 800/70 R38 CEREXBIB**  
Серия у REXOR 6200 и 6300 Platinum
- 2 | **Mitas 800/70 R38**  
Опция у REXOR 6200 и 6300 Platinum
- 3 | **Mitas 900/60 R38**  
Опция у REXOR 6200 и 6300 Platinum



## Шины средняя ось

- 1 | **Michelin IF 1000/55 R32 CEREXBIB**  
Серия у REXOR 6300 Platinum
- 2 | **Mitas 1050/50 R32**  
Опция у REXOR 6300 Platinum



## Шины задняя ось

- 1 | **Michelin IF 1000/55 R32 CEREXBIB**  
Серия у REXOR 6200 Platinum,  
Опция у REXOR 6300 Platinum
- 2 | **Michelin IF 900/60 R32 CEREXBIB**  
Серия у REXOR 6300 Platinum
- 3 | **Mitas 900/60 R32**  
Опция у REXOR 6300 Platinum

## Сведение к минимуму непродуктивного времени

за счет 40 км/ч версии обеих REXOR моделей. Серией являются 20 км/час, опционально можно получить обе машины также с допуском к эксплуатации с 25 или 32 км/ч.



## Безопасное движение по дорогам

благодаря раме с опорными колесами. Рама с опорными колесами под- и отсоединяется без необходимости выхода из кабины. Нагрузка на переднюю ось снижается и, тем самым, предотвращает чрезмерное колебание машины. В ЕС наличие рамы с опорными колесами является обязательным предписанием.



## Соблюдение допустимой нагрузки на ось

благодаря дополнительной оси сзади у REXOR 6200 Platinum. Во время движение по дорогам она должна быть приведена в транспортное положение. Дополнительная ось является обязательной в ЕС.



# Мощный двигатель с экономным расходом топлива

Продуманная система гидравлики в комбинации с инновационной техникой управления и новым поколением двигателя (норма выхлопных газов V степени) являются основополагающими для экономии расхода топлива при полной мощности.



## Эффективный, экономный

дизельный мотор Mercedes-Benz (MTU) с 480 кВт / 653 л.с рабочим объемом 15,6 л для высочайшей мощности на дорогах и в поле.

Для конструкции привода используются высококачественные комплектующие немецкого производства.

### Mercedes Benz гарантирует:

- самые современные технологии двигателей
- экономичные двигатели
- небольшой собственный вес двигателей
- отличное снабжение запасными частями и плотная сеть обслуживания по всему миру



## Очень хороший доступ

к моторному отсеку и к бункеру через лестницу с левой стороны машины для проведения работ по техническому обслуживанию.



## Удобное техобслужи- вание

благодаря большим крышкам с правой и левой сторон, а также на задней части машины и сверху.



## Возможность работы даже в темноте

посредством светодиодного освещения на внутренней стороне крышек моторного отсека.



# Управление и комфорт – трудоуодной день без напряжения

Новая звукоизоляционная кабина ErgoDrive обеспечивает должный комфорт, чтобы легко преодолевать даже длинные дни, не теряя производительности. Этому способствуют комфортное кресло для водителя, автоматический кондиционер, устройство громкой связи и радио с проигрывателем CD-/MP3.

Многочисленные системы поддержки рабочего процесса, такие как автопилот, система Speedtronic и другие автосистемы освобождают механизатора от трудоемких ручных регулировок во время копки.

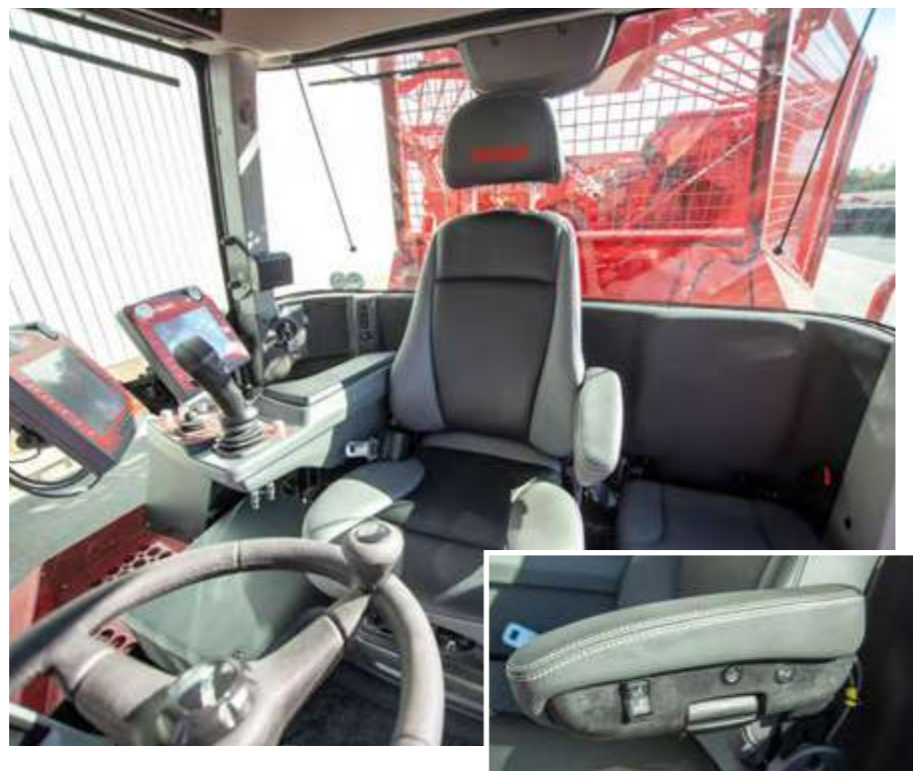


## Комфортная кабина

Новая звуоизоляционная ErgoDrive-кабина оснащена 12 светодиодными фарами, пневматически складывающимися электрически регулируемыми наружными зеркалами с подогревом, комфортабельным сиденьем с пневматической подвеской с подогревом и регулируемым подлокотником, вторым сиденьем, холодильным отсеком, CD / MP3-радио с устройством громкой связи через Bluetooth, кондиционером, рольшторами, боковыми стеклоочистителями, штекерными разъемами 12 В и функцией Coming-Home.



**ErgoDrive**



## Интуитивная концепция управления

Центральным элементом ErgoDrive-кабины является эргономичный подлокотник со свободно программируемыми элементами и пультом управления. На двух пультах управления CCI 100 отображаются все функции и состояние машины. Параметры настроек легко изменяются.



## Все в поле зрения

Система видеонаблюдения ProCam (опция) в комбинации с испытанной видеосистемой GRIMME предоставляет возможность реального всестороннего обзора машины без "мертвых углов". С системой Visual Protect (серия) возможен контроль функции машины с помощью камер при отклонениях от нормального режима работы, при активировании функций или при изменении настроек машины посредством пульта управления.

**ProCam**



**Visual  
PROTECT**



## Оптимальный обзор

Благодаря оптимальной форме бункера, механизатору предоставляется оптимальный обзор разгрузочного транспортера, что способствует легкой копке, перегрузке и укладке в бурты.



## Чистая копка

посредством двух пневматических соединений: возле кабины механизатора и в моторном отсеке. Пневматический шланг и пистолет находятся тоже в комплекте.



## Автоматическая смазка

всех важных точек смазки на машине централизованной смазочной системой. Заполнение выполняется пневматически, для этого нужно просто открыть шаровой кран, который расположен в удобном месте рядом с кабиной.



## НОВИНКА

## Помыть руки

можно после выполнения работ по очистке и техническому обслуживанию в поле с водой из 15-ти литрового бака для мытья рук. Для наполнения и опорожнения емкость для мытья рук очень просто извлекается.



## НОВИНКА

## Простое, быстрое техобслуживание

с помощью хорошо укомплектованного ящика инструмента с оптимальным эргономическим расположением в задней части машины. Ящик инструмента относится к серийной комплектации, его необязательно извлекать из машины.



## Все прекрасно доступно

благодаря оптимально расположенному месту для хранения расходных деталей в задней части машины.



**НОВИНКА**

# Ночью, как днем

с 33 светодиодными фарами рабочего освещения. Оптимальное освещение всей площади вокруг машины при работе в темное время суток



**НОВИНКА**

**ИННОВАЦИЯ!**

# myGRIMME

Все самоходные комбайны GRIMME, начиная с 2017 года, в серийном оснащении способны зашифровано коммуницировать с новым интернет-порталом для пользователей myGRIMME. Таким образом, специфическое оснащение машины, ее статус и другая информация о машине могут быть в любое время получены на портале. Больше информации на [www.mygrimme.de](http://www.mygrimme.de). Зарегистрируйтесь бесплатно и Вы непременно можете пользоваться всеми преимуществами myGRIMME.



## Мои машины

Все зарегистрированные машины с их конкретным оснащением наглядно изображены на портале. Руководство по эксплуатации и каталог запасных частей прилагаются.



## Конфигуратор в режиме онлайн

С онлайн-конфигуратором Вы можете легко сконфигурировать самую актуальную машину еще до встречи с дилером и, таким образом, уже иметь нужную информацию по желаемому продукту.



## myJobs

В рубрике „myJobs“ („Мои задания“) следует указать наглядную и эффективную систему управления данными и заказами, которая отображает все машины GRIMME и их параметры GPS. Благодаря тому, что система может различать между перемещением по дорогам и в поле, автоматически генерируются задания, которые сохраняют всю необходимую информацию. В результате нет необходимости в ручном создании заданий, что, в свою очередь, экономит время и усилия механизатора, диспетчера и т. д., а также обеспечивает базу для учета выполненных работ.



## Оригинальные запасные части GRIMME

Легкое определение деталей и проверка их доступности посредством myGRIMME.



## Карта

На Google Maps Вы можете в любой момент посмотреть месторасположение и маршрут Вашей машины.



## Farm Analyzer

Новая машина должна не только убедить технически, но и работать экономно и эффективно. В экономической оценке инвестиций играют роль большое число параметров, выходящие далеко за пределы технических характеристик машины и индивидуальны для каждой компании. Чтобы удовлетворить эту комплексность, GRIMME предлагает экономически обоснованные рекомендации с помощью Farm Analyzer для прозрачного представления важных параметров.



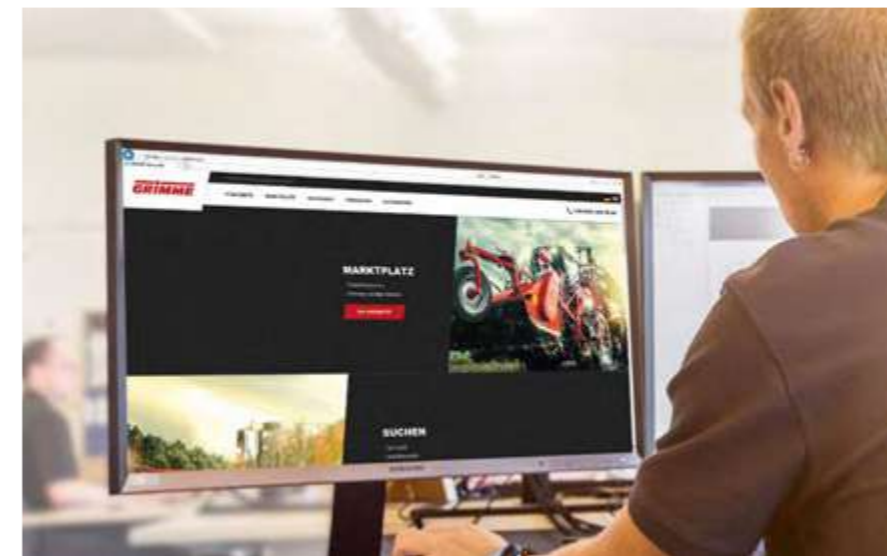
## Геозоны

Простое определение месторасположения и отличная противоугонная защита благодаря заданному периметру - геозоне.



## Подержанные машины

С помощью нового интернет-портала подержанных машин GRIMME можно легко и быстро найти или продать машину. К тому же, можно прислать запрос на восстановление машины. По желанию, GRIMME может полностью перенять сбыт по всему миру. Это экономит владельцу массу времени и усилий.



	PLUS	PRO	PREMIUM	PROTECT
<b>Сервисный отдел</b>	■ ■ ■	■ ■ ■	■ ■ ■	■ ■ ■
 Premium-Check и сервис по техобслуживанию	✓	✓	✓	✓
 Расширенная гарантия на силовой привод	—	✓	✓	✓
 Расширенная гарантия на всю машину	—	—	✓	✓
 Полный сервис вкл. изнашивающиеся детали	—	—	—	✓

**GRIMME**  
PREMIUM SERVICES

Для всех самоходных уборочных комбайнов GRIMME предлагаются индивидуально подобранные сервисные пакеты, которые на самом высоком этапе PROTECT включают полный спектр услуг и изнашиваемые детали.

# REXOR 6200/6300 Platinum

Серийная комплектация

	REXOR 6200 Platinum	REXOR 6300 Platinum
Длина	13300 мм	15600 мм
Ширина	3000 / 3300 мм	
Высота в транспортном положении	4000 мм	
Порожний вес в серийной комплектации	28000 кг	32000 кг
Количество рядков	6	
Выкапывающее устройство с дисковым копаčem	X	
Выкапывающее устройство с виброкопаčem (опция)	X	
Плавающее крепление выкапывающих дисков	± 40 мм	
Плавающее крепление виброкопачей	± 40 мм	
Ширина междурядья	45 / 50 см или 18 / 20"	
Смещение выкапывающего устройства, дисковый копач	±150 мм	
Смещение выкапывающего устройства, виброкопач	±200 мм	
Диаметр 1-й просеивающей звезды	1700 мм	
Диаметр 2 и 3-й просеивающих звезд	1500 мм	
Высота пропускного канала между передними колесами	500 мм	
Шаг транспортерной ленты	60 мм	
Шаг транспортерной ленты (опция)	50 и 70 мм	
Ширина кольцевого элеватора	900 мм	
Объем бункера	20000 кг	30000 кг
Объем бункера	30 м³	45 м³
Ширина разгрузочного транспортера	1800 мм	
Высота перегрузки	4000 мм	
Количество шин	4	6
Шины спереди	Michelin IF 800/70 R38 CEREXBIB	
Колеса (в середине)	–	Michelin 1000/55 R32 CEREXBIB
Шины сзади	Michelin 1000/55 R32 CEREXBIB	Michelin 900/60 R32 CEREXBIB
Рулевое управление спереди / посередине / сзади / шарнирный изгиб	± 10° / – / ± 25° / ± 35°	± 10° / ± 20° / ± 32° / ± 35°
Внутренний радиус поворота	7,50 м	
Скорость транспортировки (опция)	20 (25, 32, 40) км/ч	
Мощность двигателя	480 / 653 кВт / л.с. (уровень токсичности V)	
Объем топливного бака	1300 л	
Вместимость бака для AdBlue	95 л	
Рабочее освещение	33 светодиодных фар рабочего освещения	

Больше информации Вы найдете на  
[www.grimme.com](http://www.grimme.com)

и в социальных сетях

[f facebook.com/GRIMMELandmaschinenfabrik](https://www.facebook.com/GRIMMELandmaschinenfabrik)

[t twitter.com/GrimmeGroup](https://twitter.com/GrimmeGroup)

[y youtube.com/user/GrimmeLandmaschinen](https://www.youtube.com/user/GrimmeLandmaschinen)



или скачайте наше GRIMME приложение  
для Вашего iPad в Apple App Store.



Претензии к текстам, иллюстрациям, техническим характеристикам, размерам и весовым показателям, а также сведениям о мощности не принимаются. Они являются примерными и не носят обязательный характер. Изменения, связанные с техническим развитием, возможны в любое время.



При помощи кода QR Вы можете быстро и просто скачать наши контактные данные на Ваш Smartphone!

GRIMME Landmaschinenfabrik GmbH & Co. KG  
Hunteburger Straße 32 · 49401 Damme · Германия  
Телефон +49 5491 666-0 · Факс +49 5491 666-2298  
grimme@grimme.de · www.grimme.com

